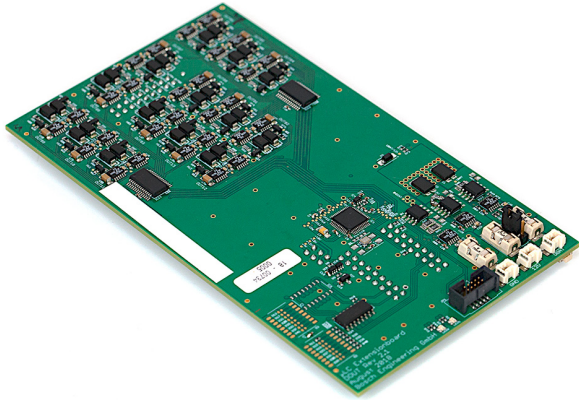


# Erweiterungskarte Digitale Ausgänge



- ▶ 14 zusätzliche digitale Ausgänge
- ▶ Kurzschlussicher
- ▶ Individueller Wechsel in die Zustände **Low**, **High** oder **High-Z** möglich

Die **Erweiterungskarte Digitale Ausgänge** erweitert die Funktionen des **μLC Test Systems** ohne Eingriff in die Software und ohne zusätzliche Freischaltmechanismen. Die Erweiterungskarte stellt 14 digitale Ausgänge zur Verfügung, welche individuell in die Zustände **Low**, **High** oder **High-Z** geschaltet werden können. Alle Ausgänge können gleichzeitig geschaltet werden.

## Anwendung

Ausgangsspannung	Min	Max
μLC 3.1	-1 V	24 V

## Technische Daten

### DC Charakteristik

Parameter	Bedingung	Wert
$U_{out}$	Ausgang = Low	<1.1 V
$U_{in}-U_{out}$	Ausgang = High	<1.8 V
$R_{out}$	Ausgang = High-Z	>10 MOhm
$I_{out,prot}$	Abschaltswelle eines Kanals	±1 A
$\sum I_{out,prot}$	Abschaltswelle Gesamtstrom aller Ausgänge	±3.33 A

### Zeitmessung bei $U_{in} = 24 V$

Parameter	Bedingungen	Wert
$t_{rise}$	Last von 500 Ohm gegen GND	58 μs
	Last von 500 Ohm gegen 24 V	0.3 μs
	Ohne Last	62 μs
$t_{fall}$	Last von 500 Ohm gegen GND	0.8 μs
	Last von 500 Ohm gegen 24 V	5.5 μs
	Ohne Last	12 μs
$t_{restart}^*$		33.6 ms

\*Neustartzeit nach Überstrom

## Rechtliche Einschränkungen

Der Verkauf dieses Produktes in Mexiko ist nicht erlaubt.  
Aufgrund von Embargobeschränkungen ist der Verkauf dieses Produkts in Russland, Weißrussland, Iran, Syrien und Nordkorea verboten.

## Bestellinformationen

**Erweiterungskarte Digitale Ausgänge**  
Bestellnummer **F02U.V02.904-01**

### Represented by:

**Europe:**  
Bosch Engineering GmbH  
Motorsport  
Robert-Bosch-Allee 1  
74232 Abstatt  
Germany  
Tel.: +49 7062 911 9101  
Fax: +49 7062 911 79104  
motorsport@bosch.com  
www.bosch-motorsport.de

**North America:**  
Bosch Engineering North America  
Motorsport  
38000 Hills Tech Drive  
Farmington Hills, MI 48331-3417  
United States of America  
Tel.: +1 248 876 2977  
Fax: +1 248 876 7373  
motorsport@bosch.com  
www.bosch-motorsport.com

**Asia-Pacific:**  
Bosch Engineering Japan K.K.  
Motorsport  
18F Queen's Tower C, 2-3-5 Minato  
Mirai Nishi-ku, Yokohama-shi  
Kanagawa 220-6218  
Japan  
Tel.: +81 45 650 5610  
Fax: +81 45 650 5611  
www.bosch-motorsport.jp

**Australia, New Zealand and South Africa:**  
Robert Bosch Pty. Ltd  
Motorsport  
1555 Centre Road  
Clayton, Victoria, 3168  
Australia  
Tel.: +61 (3) 9541 3901  
motor.sport@au.bosch.com